

YEK•ÜNGÜT

# YILIN YATIRIM FIRSATI

Bir Mavlu Mimarlık Projesi









**YEK**•ÜNGÜT

**HAYATA YAKIN**

STRESE UZAK

*Şehrin ritmine birkaç adım.  
Karmaşasından birkaç kat uzak.*

**YEK Üngüt**

Kahramanmaraş'ta  
2+1 konut deneyimini yeniden tanımlar.

*Kartlar yeniden dağıtılıyor.  
Mavlu sahne alıyor.*

YEK•ÜNGÜT

**MAVLU,  
YALNIZCA  
YAPI ÜRETMEZ  
YAŞAM STANDARDI  
TASARLAR**

***“Yarın Şimdi”** felsefesiyle,  
bugünün ihtiyaçlarını karşılayan değil;  
yarının konforunu bugünden kuran projeler geliştirir.*

YEK projeleri, şehrin konut algısını yeniden tanımlar.  
Planlı gelişim. Akıllı metrekare. Uzun vadeli değer.  
Ve mimarlık ile mühendislik aklının kesişim noktası.

Deneyim tasarımı!

YARIN. ŞİMDİ.







## PROJELERİ

# ŞEHRİN YENİ STANDARTLARI

*YEK projeleri, konutu yalnızca bir metrekare hesabı olarak değil, baştan sona tasarlanmış bir yaşam deneyimi olarak ele alır.*

Nitelikli konutu erişilebilir fiyatla buluştururken; akıllı planlama, maksimum verim ve kullanıcı odaklı detaylarla yeni bir standart ortaya koyar.

Erişilebilir lüks, bilinçli tasarım ve uzun vadeli değer anlayışıyla YEK, şehirde konforun ve deneyim tasarımının yeni referansını belirler.



## KONUMDA

### YEK

*YEK Üngüt, Kahramanmaraş'ın en hızlı gelişen aksında; ana ulaşım arterlerinin kesişim noktasında, üniversiteye, hastaneye ve belediyeye sadece 5 dakika mesafede konumlanır.*

Şehrin tam merkezinde ama karmaşasının dışında; stratejik bir HUB noktada yükselirken, Üngüt'te ikonik bir yaşam referansı oluşturur. Günlük hayatın tüm ihtiyaçları elinizin altında, ancak kapınızı kapattığınız anda şehir gürültüsü geride kalır.

YEK Üngüt ile  
her şey elinizin altında  
ancak stres kapınızın dışında

Şehrin En Çok  
Gelişen Kavşağı

Üniversite, Hastane,  
Belediyeye 5 Dakika

Ana Ulaşım Akslarının  
Kesişim Noktası

Gelişen Üngüt  
Bölgesinde İkonik Yapı

Stratejik  
HUB Konum

Hastane

Cami







## KONFORDA YEK 2+1'DE YENİ DENEYİM

*YEK Üngüt'te 2+1 artık sadece bir plan tipi değil, baştan sona tasarlanmış bir yaşam deneyimidir. 3.20 metre kat yüksekliğiyle ferah bir hacim hissi sunan daireler, akıllı plan kurgusu ve maksimum gün ışığıyla metrekareyi en verimli şekilde kullanır.*

Yeni nesil konut anlayışı; güçlü mühendislik altyapısı, işlevsel çözümler ve yaşamı kolaylaştıran detaylarla birleşir.

Şehrin merkezinde, kuş sesleriyle uyanabileceğiniz; doğaya yakın ama hayatın tam içinde bir konfor standardı.



## KALİTEDE YEK

### İNCE İŞÇİLİK, NET DURUŞ

*YEK Üngüt'te tasarım yalnızca görünen yüzeyle sınırlı değildir; her çizgi bilinçli, her detay amaçlıdır. İç bükey süpürgelikler, pervazsız kapı geçişleri, ankastre sabit mobilya çözümleri ve porselen tezgâh gibi nitelikli seçimler, bütüncül minimalist estetikle birleşerek zamansız bir iç mekân dili oluşturur.*

Cephede kullanılan yalıtımlı mekanik sistem, yüksek ses ve ısı izolasyonu ile konforu teknik olarak da güvence altına alırken, özel cephe aydınlatmaları yapının karakterini gece de görünür kılar.

*Çünkü bir konutta farkı detay belirler; YEK'te detay ayrıcalık değil, standarttır.*





## GÜVENDE YEK DİRENÇLİ YAPI

*YEK ÜNGÜT, deprem sonrası güncellenen yönetmeliklere ve yeni yapı standartlarına tam uyumlu olarak, yüksek mühendislik hassasiyetiyle tasarlanmış dirençli bir yapıdır. Güçlü taşıyıcı sistemi ve detaylı zemin etüdü yaklaşımıyla güvenliği en üst seviyede ele alırken, yalnızca bugünün değil uzun vadeli yaşam güvenliğinin de teminatını oluşturur.*

Bina güvenlik kamera altyapısı, sürdürülebilirlik kapsamında yağmur suyu depolama sistemi ve teknik altyapı çözümleriyle yapı bütünsel bir güven anlayışı sunar.

Çünkü sağlamlık bir tercih değil, zorunluluktur; YEK'te güven ayrıcalık değil, standarttır.

Güncel Deprem  
Yönetmeliđi

Güçlü  
Taşıyıcı Sistem

Kamera  
Altyapısı

Yağmur Suyu  
Sistemi

**Sağlamlık bir tercih değil, zorunluluktur.**

YEK bunu standart kabul eder.



YEK•ÜNGÜT

**DAİRE SEÇKİSİ**

HER YAŞAMA ÖZEL

**7 FARKLI DENEYİM**

Bahçe katından loft deneyimine  
yeni nesil deneyimlere hazır mısınız?

Her Detayı Düşünülmüş  
**43 Konut**

Akıllı Plan

**7 Farklı Konut** Seçeneği

Merkezi Konum

Üniversite, Hastane,  
Belediyeye **5 dk. Mesafe**

Yüksek Kira Getirisi

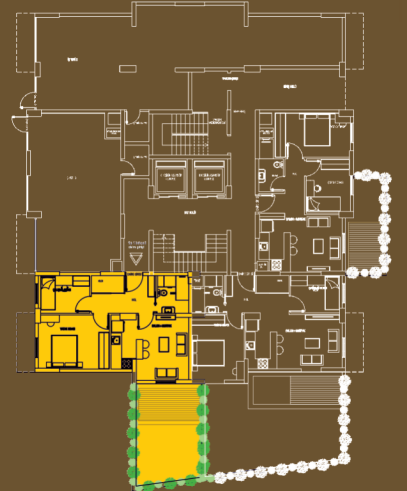
# Tip I • 2+1 • 96 m<sup>2</sup>

## Bahçeli • Verandalı

1 Adet



1	Salon + Mutfak	19,90 m <sup>2</sup>
2	Yatak Odası	16,30 m <sup>2</sup>
3	Çocuk Odası	8,40 m <sup>2</sup>
4	Banyo	5,20 m <sup>2</sup>
5	Kiler	2,50 m <sup>2</sup>
6	Hol	7,25 m <sup>2</sup>
7	Bahçe	27 m <sup>2</sup>





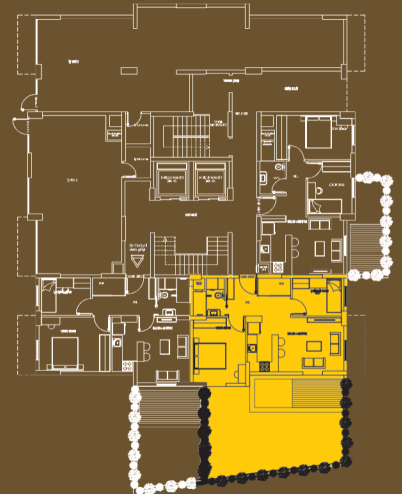
# Tip II • 2+1 • 120 m<sup>2</sup>

Bahçeli • Verandalı

1 Adet



1	Salon + Mutfak	21,85 m <sup>2</sup>
2	Yatak Odası	14,25 m <sup>2</sup>
3	Çocuk Odası	8,40 m <sup>2</sup>
4	Banyo	5,20 m <sup>2</sup>
5	Kiler	2,50 m <sup>2</sup>
6	Hol	7,25 m <sup>2</sup>
7	Bahçe	51 m <sup>2</sup>





# Tip III • 2+1 • 82 m<sup>2</sup>

## Bahçeli • Verandalı

1 Adet



1	Salon + Mutfak	22,70 m <sup>2</sup>
2	Yatak Odası	13,95 m <sup>2</sup>
3	Çocuk Odası	10,05 m <sup>2</sup>
4	Banyo	4,80 m <sup>2</sup>
5	Hol	2,75 m <sup>2</sup>
6	Bahçe	14 m <sup>2</sup>





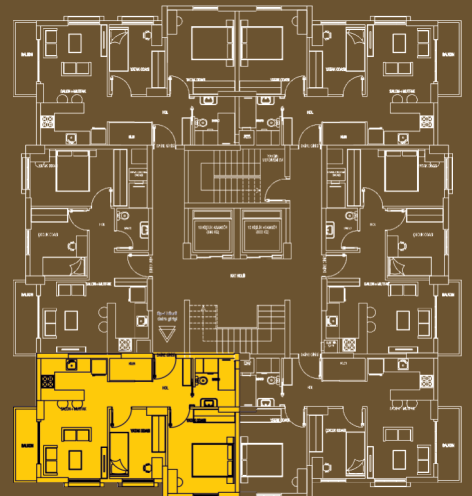
# Tip IV • 2+1 • 77 m<sup>2</sup>

Kilerli

22 Adet



1	Salon + Mutfak	20 m <sup>2</sup>
2	Yatak Odası	14,40 m <sup>2</sup>
3	Çocuk Odası	9,75 m <sup>2</sup>
4	Banyo	5,20 m <sup>2</sup>
5	Kiler	2,50 m <sup>2</sup>
6	Balkon	4,30 m <sup>2</sup>
7	Hol	7,15 m <sup>2</sup>





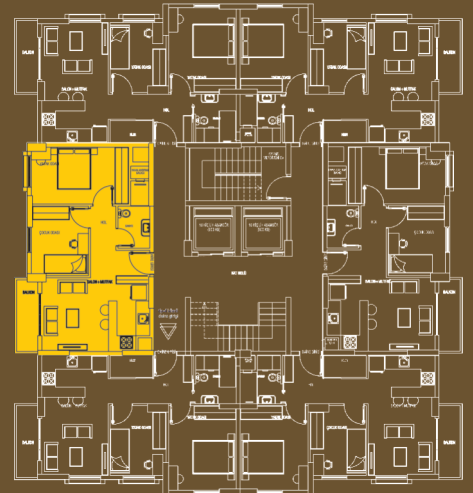
# Tip V • 2+1 • 73 m<sup>2</sup>

Kilersiz

22 Adet



1	Salon + Mutfak	22,70 m <sup>2</sup>
2	Yatak Odası	13,95 m <sup>2</sup>
3	Çocuk Odası	10,05 m <sup>2</sup>
4	Banyo	4,80 m <sup>2</sup>
5	Balkon	4,30 m <sup>2</sup>
6	Hol	2,75 m <sup>2</sup>





# Tip VI • 4+0 • 165 m<sup>2</sup>

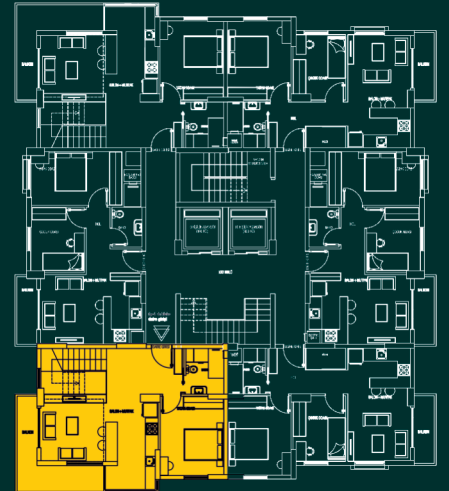
Ara Katlı • Dupleks

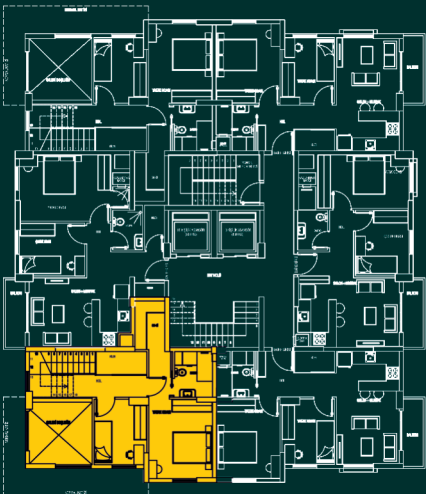
2 Adet



Zemin  
Kat

1	Salon + Mutfak	38,85 m <sup>2</sup>
2	Yatak Odası	14,40 m <sup>2</sup>
3	Banyo	5,20 m <sup>2</sup>
4	Balkon	14,95 m <sup>2</sup>





## 1. Kat

<b>1</b>	Yatak Odası	<b>17,80 m<sup>2</sup></b>
<b>2</b>	Banyo	<b>4,80 m<sup>2</sup></b>
<b>3</b>	So-Gi	<b>4,35 m<sup>2</sup></b>
<b>4</b>	Çocuk Odası	<b>9,75 m<sup>2</sup></b>
<b>5</b>	Kiler	<b>3,62 m<sup>2</sup></b>
<b>6</b>	Hol	<b>11,45 m<sup>2</sup></b>
<b>7</b>	Galeri Boşluğu	<b>12,05 m<sup>2</sup></b>





# Tip VII • 4+0 • 160 m<sup>2</sup>

Çatı Katı • Dupleks

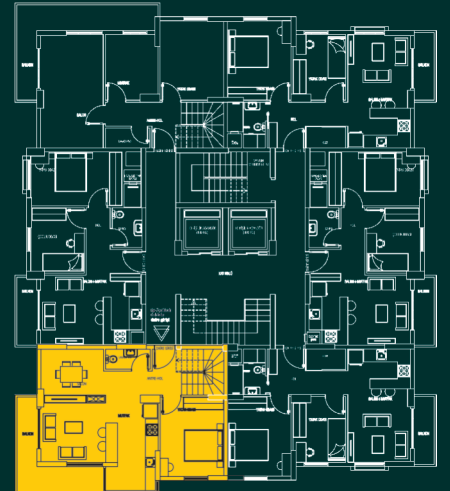
2 Adet

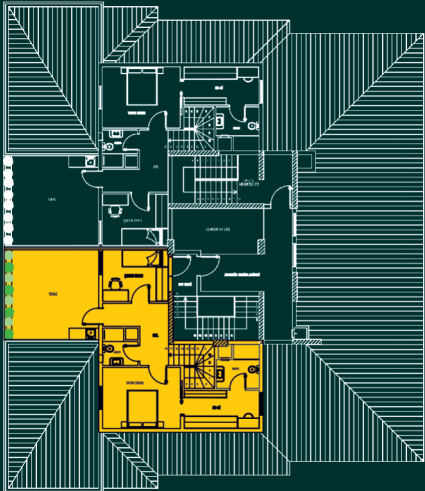


Zemin

Kat

1	Salon + Mutfak	25,10 m <sup>2</sup>
2	Yemek Odası	8,35 m <sup>2</sup>
3	Yatak Odası	14,40 m <sup>2</sup>
4	WC + Lavabo	2,70 m <sup>2</sup>
5	Balkon	10,85 m <sup>2</sup>





## 1. Kat

<b>1</b>	Yatak Odası	<b>16,90 m<sup>2</sup></b>
<b>2</b>	So-Gi	<b>8,30 m<sup>2</sup></b>
<b>3</b>	Banyo	<b>5,45 m<sup>2</sup></b>
<b>4</b>	Çocuk Odası	<b>10,05 m<sup>2</sup></b>
<b>5</b>	Banyo	<b>3,38 m<sup>2</sup></b>
<b>6</b>	Teras	<b>24,75 m<sup>2</sup></b>
<b>7</b>	Hol	<b>12,90 m<sup>2</sup></b>





YEK ÜNGÜT'te yer alan 400 m<sup>2</sup> tek parça ticari alan, hastane, üniversite ve belediye aksının tam merkezinde konumlanarak yüksek yaya ve araç sirkülasyonu avantajı sunar. Stratejik HUB noktadaki bu özel alan, güçlü görünürlüğü ve gelişen Üngüt bölgesindeki konumuyla hem marka değeri hem de uzun vadeli kira getirisi açısından yüksek yatırım potansiyeli taşır. Sadece 1 adet olması ise bu fırsatı sıradan bir ticari alan değil, seçilmiş bir yatırım haline getirir.

**400 m<sup>2</sup>**  
**Tek Vitrin**  
**Tek Parça**  
**Tek Yatırım**



# YEK FIRSAT TEK TİCARİ ALAN

Sadece 1 Adet





h: **3.20 metre**



# TAILORMADE İŞÇİLİK NEDİR?

Mimar Yunus Emre Kaçamaz tarafından geliştirilen uçtan uca ve çok fonksiyonlu işçilik kontrol sistemidir.

Emsallerinden ayıran bir disiplin ve kusursuza yakın detay kalitesi sağlar.

Özel üretim kültürü farkı belirler.



**Deneyimlemenizi  
önemle tavsiye  
ederiz.**



# HER DETAY DÜŞÜNÜLDÜ





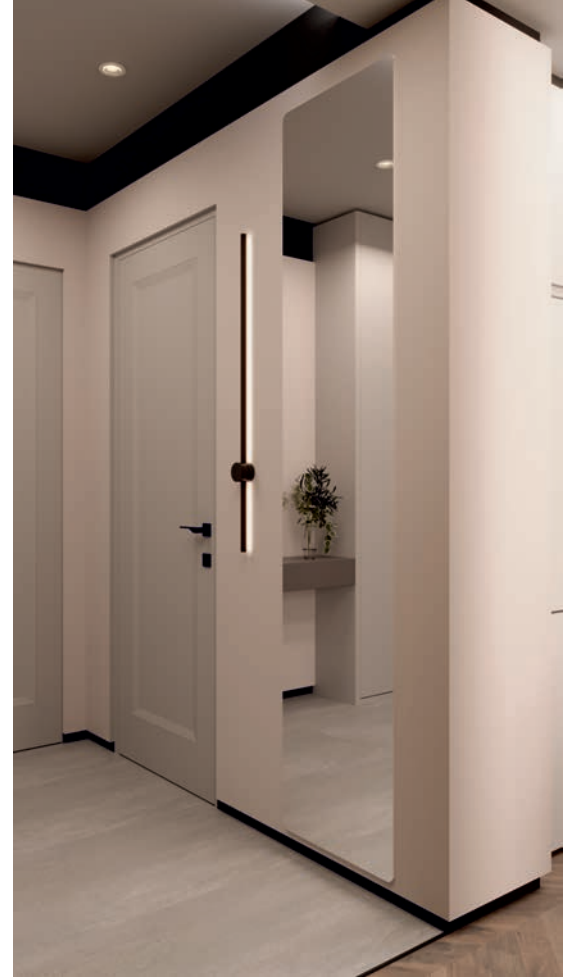
**YÜKSEK**  
**KALİTE**  
MALZEME



# AKILLI DEPOLAMA ALANLARI



**MAVLU  
TAILORMADE  
İŞÇİLİK  
GARANTİSİ**



# ANKASTRE SET



SABİT **MOBİLYA ÇÖZÜMLERİ**

# OPSIYONEL AKSESUARLAR



# PORSELEN TEZGAH



# MARKA VE MALZEME STANDARTLARI

YEK ÜNGÜT'te tercih değil,  
standart vardır.

Cephe  
**CRETOX**

Mutfak  
**BLOOM & HAFELE**

İklimlendirme  
**MITSUBISHI**

Islak Hacim  
**VITRA & SERANİT**

Seramik  
**BIEN & QUA**

Parke  
**AGT**

Beyaz Eşya  
**SIEMENS**



**YEK ÜNGÜT**

## **Yetkili Satış Ofisi**



**Sorumlu Satış Yetkilisi**  
**Yavuz Karaçay 0532 731 09 79**

Yamaçtepe Mh. Prof. Dr. Necmettin Erbakan Blv.  
Bahçesaray Apt. Altı • Onikişubat • Kahramanmaraş  
T 0344 215 99 91



# YILIN YATIRIM FIRSATI

## YEK•ÜNGÜT



**M A V L U**  
— M I M A R L I K —

Üngüt Mah. Prof. Dr. Necmettin Erbakan Blv.  
No:135 Sarhan Apt. Kat:5 No:9  
Onikişubat | Kahramanmaraş | TÜRKİYE

+90 535 066 40 61

info@mavlumimarlik.com  
www.mavlumimarlik.com

📍 mavlumimarlik  
📍 yekungut

Bu eser  
bütem|creative  
tarafından üretilmiştir.